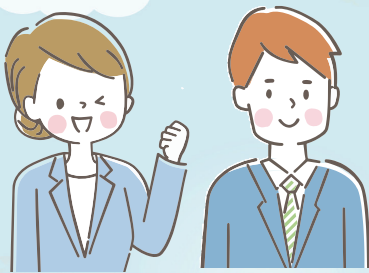


コミュニティにおける ソーシャルワーク力強化 研修・長野 2023



分野や時間を超えて学び、
そして次世代へ伝えるために



高度な発展から持続可能な発展に経済活動がシフトするなか、日本の人口は本格的な減少に転じ、地域によっては社会活動の持続さえも難しくなっている状況があります。このような社会にあって、私たちが目指すこれからは、地域社会において人々の共感力を高め、人と人、人と資源、人と自然が、世代、分野、空間、そして時間を超えてつながり、住民一人ひとりの存在が尊重され、生きがいをもって暮らせる地域をともに創っていく地域共生社会の実現にあります。

こうしたことを踏まえ、本研修では、地域共生社会の実現に向け、ソーシャルワークの機能を体系的にとらえたうえで、ミクロ、メゾ、マクロに働きかけるための知識、方法、技術などを学び、個々のワーカーとしての実践力及び各組織のソーシャルワーク力を高めること、そして、ソーシャルワークの機能と実践を次世代に伝えていくことを目的として開催します。

令和5年

8月31日(木)～9月2日(土)

会場

深志神社 梅風閣

〒390-0815 長野県松本市深志3丁目7-43

受講対象

社会福祉従事者で本研修の目的を理解し、
ソーシャルワークによる実践力を高めたい方

定員

80名 受講費 5,000円(宿泊等は別)

申込期間

令和5(2023)年6月9日(金)から7月21日(金)まで
※ただし、定員になり次第、締め切りとなります。

参加申込

別紙「参加・昼食弁当・宿泊のご案内」の申し込み
方法により、名鉄観光サービス株式会社長野営業所
宛にお申し込みください。

* 日程・プログラム概要は裏面をご覧ください。

講師(予定)

上野谷	加代子氏	同志社大学 名誉教授
空閑	浩人氏	同志社大学 社会学部 教授
野村	裕美氏	同志社大学 社会学部 教授
原田	正樹氏	日本福祉大学 学長
川島	ゆり子氏	日本福祉大学 社会福祉学部 教授
室田	信一氏	東京都立大学 人文社会学部 准教授
渡辺	晴子氏	広島国際大学 健康科学部 准教授
井上	信宏氏	信州大学 経法学部 教授

特別ゲスト

大塚	真理子氏	長野県看護大学 学長
北村	千章氏	清泉女学院大学 教授

検温の実施

研修当日は検温を実施します。37.5度以上の発熱がある場合は受講できませんのでご了承ください。

受講証の発行

3日間を通じて受講され、事前・事後課題を提出された方には受講証を発行します。



本研修に関する問い合わせ先

社会福祉法人長野県社会福祉協議会
TEL.026-228-4244 FAX.026-228-0130
E-mail: kikaku@nsyakyo.or.jp

参加等申込みに関する問い合わせ先

名鉄観光サービス株式会社
長野営業所(担当:原)
TEL.026-244-8557 FAX.026-217-8151
E-mail: daisuke.hara@mwt.co.jp



赤い羽根共同募金
配分金助成事業

主催/社会福祉法人長野県社会福祉協議会(長野県あんしん未来創造センター)

協力/一般社団法人日本ソーシャルワーク教育学校連盟、社会福祉法人長野県共同募金会、公益社団法人長野県社会福祉士会、長野県社会福祉法人経営者協議会

日程・プログラム (予定)

1日目：8月31日 (木)

時間	内 容	担当講師等
09:30	- 受付 -	
10:00	【オープニングトーク】 「ソーシャルワークを学ぶことについて」 - 現代社会におけるソーシャルワークの必要性 -	上野谷加代子氏 空閑浩人氏
10:25	- 開催趣旨説明・オリエンテーション -	
10:30	【講義・演習Ⅰ】 「気づきから始まるソーシャルワーク」 - 共感力の向上とニーズ把握 -	川島ゆり子氏
12:30	- 昼食 -	
13:30	【講義・演習Ⅱ】 「物語と戦略によるコミュニティオーガナイズング」 - 地域住民の力を最大化するために -	室田信一氏
15:30	- 休憩 -	
15:40	【講義・演習Ⅲ】 「ソーシャルワーク実践から社会のあり方を問う」 - 私たちの実践が社会の幸福に寄与するために -	空閑浩人氏
17:40	- 休憩 -	
18:00	【ナイトセッション】 (参加者交流時間)	
19:00	1日目終了	



2日目：9月1日 (金)

時間	内 容	担当講師等
10:00	【応援メッセージ】 (オンライン) 「次世代につながるソーシャルワーク」 - 『伴走型支援』をつくる -	原田正樹氏
10:30	【講義・演習Ⅳ】 「コミュニティにおけるソーシャルワーク 実習プログラム」 - ソーシャルワーク教育の現状とこれからのあり方 -	渡辺晴子氏
12:30	- 昼食 -	
13:30	【特別演習】 「社会の変化に応じて変わる看護の理解」 - 暮らしを支える福祉職と看護職の協働のために -	大塚真理子氏
14:30	- 休憩 -	
14:40	【特別演習】 「医療的ケアを必要とする子どもの生活と将来 を支える」 - ソーシャルワーカーと看護職との連携のあり方とは -	北村千章氏
17:40	2日目終了	

3日目：9月2日 (土)

時間	内 容	担当講師等
10:00	【講義・演習Ⅴ】 「フューチャーデザインとソーシャルワーク」 - その結節点とこれからの可能性 -	井上信宏氏
12:00	- 昼食 -	
13:00	【講義・演習Ⅵ】 「クライアントのコンピタンスと ソーシャルワーカーのコンピタンス」 - ワーカーの行動特性とその背景にある価値観との 関係から -	野村裕美氏
14:30	- 休憩 -	
14:40	【クロージングナラティブ】 「ソーシャルワーカーが松本で紡ぐ物語」 - 一つひとつの実践があんしん未来を創る -	上野谷加代子氏 野村裕美氏
15:30	3日目終了	



深志神社 梅風閣 〒390-0815 長野県松本市深志3丁目7-43 TEL.0263-32-6310

● 鉄道で……JR松本駅、松本電鉄松本駅よりタクシーにて約5分。● バスで……松本電鉄バスターミナルより新浅間線、中山線、並柳団地線、または駅前八十二銀行向いバス停より北市内線東まわりで市民芸術館下車。

※参加者の安全確保・対応に関して

自然災害や犯罪予告等により参加者の安全を確保できないと判断し、本研修を中止または延期する場合は、受講申込者に直接通知しますのでご確認ください。

※個人情報保護に関して

本研修にかかる個人情報は、本会の「個人情報の保護に関する方針」に基づき適切に取り扱い、他の目的で使用することはありません。

コミュニティにおけるソーシャルワーク力強化研修・長野 2023

参加・昼食弁当・宿泊のご案内

1. 受講費

5,000 円

☆参加登録は名鉄観光サービス(株)長野営業所がその受付、手配業務を受託しております。

2. 昼食弁当

昼食弁当については、受講申し込みいただいた方に別途ご案内させていただきます。

3. 宿泊

●設定日 令和5年(2023年)8月31日(木)、9月1日(金)2日間

宿泊ホテル名	部屋タイプ・食事	ご旅行代金	所在地
エースイン松本	シングルルーム 1泊朝食付	8,200 円	松本駅お城口 徒歩1分。会場 徒歩約10分。 駐車場 敷地内(要予約)1泊1,100円、提携・無料
松本ツーリストホテル	シングルルーム 1泊朝食付	9,500 円	松本駅お城口 徒歩約5分。会場 徒歩約5分。 駐車場 1泊750円(隣接地、提携)

☆お部屋は両宿泊施設とも全室禁煙室のご用意となります。

☆エースイン松本の朝食は無料朝食(軽食)になります。

☆駐車場の詳細は直接ホテルにお問い合わせください。

●行程

日次	行程(宿泊施設までの交通費は含まれておりません)	食事条件
1日目	出発地……(各自移動)……宿泊施設(泊)	朝× 昼× 夕×
2日目	宿泊施設(泊)	朝○ 昼× 夕×
3日目	宿泊施設……(各自移動)……帰着地	朝○ 昼× 夕×

☆名鉄観光サービス株式会社が実施する募集型企画旅行となります。最少催行人員1名。添乗員 同行いたしません。

☆ご旅行代金は、お一人様あたりの宿泊料金:1泊朝食・サービス料・消費税・入湯税込みの料金です。

☆部屋数に限りがございますので、お早めにお申し込みください。

4. 変更・取消について(宿泊日、昼食弁当利用日基準)

取消日	20~8日前	7~2日前	前日	当日	旅行開始後・無連絡
ご旅行代金(宿泊)	20%	30%	40%	50%	100%
取消日	8月28日まで		8月29日以降		
昼食弁当	無料		100%		

☆お取り消しの場合は上記料率により、取消料を申し受けます。

☆変更・取消は、申込締切前7月21日(金)までは申込専用サイトからログインいただき変更をお願いいたします。

7月22日(土)以降は申込専用サイト「お問合せフォーム」、またはメールからご連絡をお願いいたします。

☆営業時間後の取消・変更につきましては翌営業日の扱いとなりますのでご注意ください。

5.お申し込み方法

下記 URL または QR コードから申込専用サイトよりお申し込みください。

<https://www.mwt-mice.com/events/kosoken2023>

申込期間 令和 5 年（2023 年）6 月 9 日（金）-7 月 21 日（金）



QR コード

☆ 定員になり次第、受付締め切りとなります。

☆ 登録完了メールが自動送信されますのでご確認ください。あらかじめメールアドレス no-reply@mwt.co.jp、
また@mwt.co.jp からのメール受信設定をお願いいたします。

☆ 開催 1 週間前までにご登録メールアドレスに最終案内をお送りいたします。また申込専用サイトから各自申込内容確認書（PDF）を印刷し、当日受付にご提出ください。

6.お支払い方法

登録完了メールにて振り込み先、振込金額をお知らせいたします。

メール受領後、速やかにお振り込みをお願いいたします。

7.旅行条件（募集型企画旅行契約）

- ・本研修会にてご案内する宿泊プランは名鉄観光サービス株式会社（以下当社といいます）が企画実施する旅行であり、宿泊プランを申込みされる方は当社と募集型企画旅行契約を締結することになります。
- ・この書面は、旅行業法第 12 条の 4 に定める旅行取引条件説明書面及び同法第 12 条の 5 に定める契約書面の一部になります。契約の内容・条件およびその他詳細、個人情報の取り扱いにつきましては、名鉄観光ホームページにて旅行条件書「http://www.mwt.co.jp/info/joken_jpn.pdf」をあらかじめご確認のうえお申し込みください。
- ・旅行条件、旅行代金は令和 5 年（2023 年）6 月 1 日現在を基準としております。

8.個人情報の取り扱いについて

名鉄観光サービス株式会社は、お申し込みの際にいただいた個人情報について、お客様との連絡のために利用させていただくほか、お客様がお申し込みされた旅行において、宿泊機関等の提供するサービスの手配及びそれらのサービスの受領のための手続きに必要な範囲内で利用させていただきます。また本研修会主催者に提供いたします。

上記に同意のうえお申し込みください。

9.お申し込み・お問合せ先（旅行企画・実施）

名鉄観光サービス株式会社 長野営業所 担当：原

〒381-0038 長野県長野市東和田 857-1 信州名鉄長野ビル

電話 026-244-8557 F A X 026-217-8151 受付時間 平日 09:30-17:30 土日祝日休業

Mail daisuke.hara@mwt.co.jp

観光庁長官登録旅行業第 55 号 日本旅行業協会正会員 ボンド保証会員 旅行業公正取引協議会会員

総合旅行業務取扱管理者 原大輔

* 旅行業務取扱管理者は、お客様の旅行を取り扱う営業所での取引に関する責任者です。

この旅行契約に関し担当者からの説明にご不明の点があれば、ご遠慮なく上記の取扱管理者にお尋ねください。



旅行業公正取引
協議会 会員

営推 23-14

交通のご案内

会場 深志神社梅風閣
松本市深志3丁目7番43号
Tel 0263-32-1214

□自動車の場合

長野自動車道松本ICより約15分。

境内駐車場 約70台。

※駐車場は一般参拝者と共用になります。満車の場合は、周辺の一般時間貸駐車場等をご利用ください。

□鉄道利用の場合

松本駅より徒歩約15分。タクシー 約3分。

□バス利用の場合

1. 松本バスターミナルより

②のりば「横田信大循環線・新浅間線」、④のりば「並柳団地線」乗車 約3分、バス停「市民芸術館」下車、徒歩約2分

2. 松本駅お城口バス停より

②③のりば「北市内線東まわり」乗車 約3分、バス停「市民芸術館」下車、徒歩約2分

②①のりば「タウンズニーカー南コース」乗車 約4分、バス停「市民芸術館西」下車、徒歩約3分

